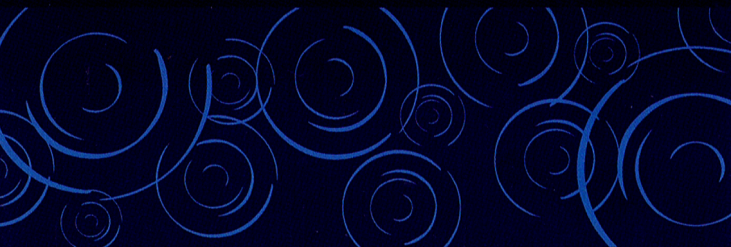




มูลนิธิแม่ฟ้าหลวง ในพระบรมราชูปถัมภ์
Mae Fah Luang Foundation under Royal Patronage

หอแห่งแรงบันดาลใจ



“เราจะทำอะไรให้เมืองไทย
ถ้าไม่มีความรับผิดชอบ
เราจะไปช่วยเมืองไทยได้อย่างไร”

พระราชดำรัส

สมเด็จพระเจ้าพี่นางเธอ เจ้าฟ้ากัลยาณิวัฒนาฯ

คุณค่าและความดีของครอบครัวฯ หนึ่ง ส่งผลเป็น แรงบันดาลใจถึงคนทั้งแผ่นดิน

ราชสกุล "มหิตล" อันประกอบด้วย สมเด็จพระมหิตลาธิเบศร
อดุลยเดชวิกรม พระบรมราชชนก สมเด็จพระศรีนครินทร์ราชม
ราชชนนี พระบาทสมเด็จพระเจ้าอยู่หัวอานันทมหิตล พระบาทสมเด็จพระ
พระเจ้าอยู่หัวภูมิพลอดุลยเดช และสมเด็จพระเจ้าพี่นางเธอ เจ้าฟ้า
กัลยาณิวัฒนา กรมหลวงนราธิวาสราชนครินทร์ ต่างทรงเป็นแบบ
อย่างที่ดีของกันและกัน ในการทรงงานเพื่อความร่มเย็นเป็นสุขของ
แผ่นดินไทย และบันดาลใจให้คนในชาติทำความดีเพื่อประโยชน์
ของส่วนรวม

ความเป็นมา

จุดกำเนิดหอแห่งแรงบันดาลใจ สืบเนื่องมาจากการจัดงาน
นิทรรศการ "แสงหนึ่งคือรุ่งงาม" เนื่องในวันคล้ายวันพระราชสมภพ
ครบ 84 พรรษา ของสมเด็จพระเจ้าพี่นางเธอ เจ้าฟ้ากัลยาณิวัฒนา
กรมหลวงนราธิวาสราชนครินทร์ ระหว่างวันที่ 4-15 พฤษภาคม
2550 หลังจากเสร็จสิ้นการจัดงาน คณะกรรมการจัดงานมีความ
ประสงค์จะนำชุดนิทรรศการแสดงเรื่องราวพระราชประวัติและ
พระราชกรณียกิจ สมเด็จพระเจ้าพี่นางเธอฯ จากงานดังกล่าว
ไปตั้งแสดงเป็นการถาวร ณ หอพระราชประวัติ สมเด็จพระศรี
นครินทร์ราชมราชชนนี ของมูลนิธิแม่ฟ้าหลวง ในพระบรมราชูปถัมภ์
ในพื้นที่โครงการพัฒนาออยดุงฯ อำเภอแม่ฟ้าหลวง จังหวัดเชียงราย

จากหอพระราชประวัติฯ สู่อุโมงค์แห่งแรงบันดาลใจ

หอพระราชประวัติสมเด็จพระศรีนครินทร์ราชมราชชนนี
จึงได้รับการปรับปรุงให้เป็น "อุโมงค์แห่งแรงบันดาลใจ" เพื่อให้ประชาชน
ชาวไทย โดยเฉพาะเยาวชนคนรุ่นใหม่ รวมถึงชาวต่างชาติที่มา
ท่องเที่ยวออยดุง ได้รู้จักและเข้าใจถึงแนวพระราชดำริของสมาชิก
ทั้งห้าพระองค์ในราชสกุลมหิตล โดยเฉพาะอย่างยิ่ง พระราชจริยวัตร
ในการทำหน้าที่ของแต่ละพระองค์ หลักการทรงงานที่เรียบง่าย
พระวิริยะอุตสาหะที่มุ่งพัฒนาความเป็นอยู่ที่ดีของคนไทย โดยหวัง
ให้ผู้เข้าชมได้เกิดแรงบันดาลใจ ในการคิดดี ยึดมั่นในความดี
ประพฤติดี ปฏิบัติดี เท่าที่ตนเองจะสามารถทำได้ เพื่อพลังแห่ง
ความดีนี้ จะได้ผลิดอกออกผลบานสะพรั่งไปทั่วทุกหนทุกแห่ง
ดังเช่นราชสกุลมหิตลที่เปรียบเสมือนหยดน้ำ หยดเล็กๆ ที่ค่อยๆ
หลั่งริน สร้างแรงกระเพื่อม ดับร้อน และบันดาลความชุ่มชื้น
ผาสุก ไปทั่วแผ่นดินไทย

องค์ประกอบ "หอแห่งแรงบันดาลใจ"

ร้อยเอกจितต์ ศรสงคราม พระนัดดาในสมเด็จพระเจ้าพี่นางเธอ เจ้าฟ้ากัลยาณิวัฒนา กรมหลวงนราธิวาสราชนครินทร์ ผู้มีความเชี่ยวชาญงานสถาปัตยกรรม ได้รับมอบหมายให้ทำหน้าที่หัวหน้าคณะทำงาน ในการรังสรรค์หอแห่งแรงบันดาลใจ

โดยภายในหอแห่งแรงบันดาลใจ มีการจัดแบ่งเป็น 7 ห้อง



ห้องที่ 1

ราชสกุลมหิดล

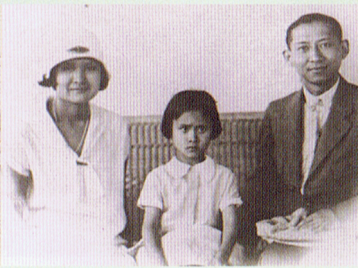
กล่าวถึงราชสกุลมหิดล ในฐานะครอบครัวเล็ก ๆ ครอบครัวหนึ่ง ที่อบอุ่น เปี่ยมด้วยความรัก และเป็นจุดตั้งหยดน้ำที่รวมตัวกันหลั่งลงมา บำบัดทุกข์ บำรุงสุขแก่ปวงพสกนิกร

ห้องที่ 2

เรื่องราวของราชสกุล

ผ่านพระราชประวัติ สมเด็จพระศรีนครินทราบรมราชชนนี

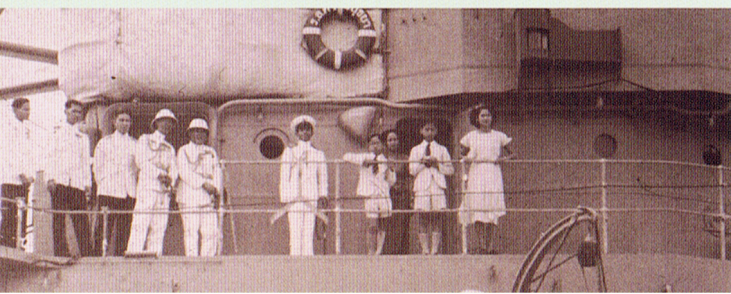
สิ่งที่ยิ่งใหญ่ทั้งหลาย ย่อมเกิดจากจุดเล็กๆ รอบตัว โดยเฉพาะภายในครอบครัว ห้องนี้จึงนำเสนอเรื่องราวของราชสกุลมทิดล ผ่านพระราชประวัติสมเด็จพระศรีนครินทราบรมราชชนนี ตั้งแต่ทรงเป็น "เด็กหญิงสังวาลย์" ที่ไผ่ดี และแสวงหาโอกาส จนเป็น "คู่ชีวิตเจ้าฟ้า" ที่ได้ซึมซับพระราชปณิธานอันแรงกล้าในการทรงงาน เพื่อแผ่นดินไทยของพระสวามี มาเป็น "แม่ของลูก" ที่มีหลักในการอบรมเลี้ยงดูพระโอรสพระธิดา "ให้เป็นมนุษย์ที่สมบูรณ์" และในที่สุดกลายเป็น "แม่ฟ้าหลวง" ของปวงชนชาวไทยที่ทรงอภิศพระองค์เพื่อสร้างโอกาสให้ผู้คนที่แร้นแค้นมากมายได้มีชีวิตที่ดีขึ้น



ห้องที่ 3

การกลับคืนสู่มาตุภูมิของราชสกุลมทิดล

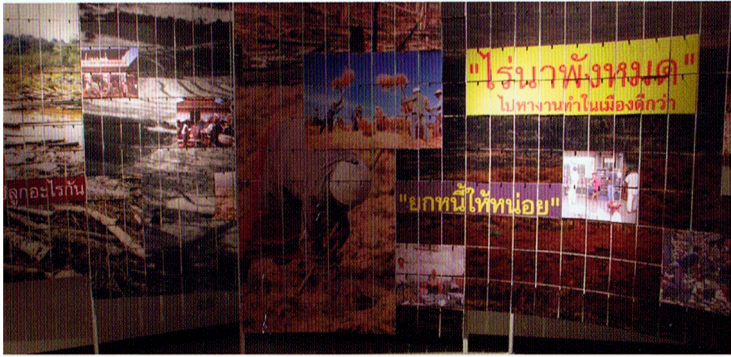
ด้วยความรับผิดชอบที่ทรงมีต่อประเทศชาติ สมาชิกของราชสกุลมทิดล ทรงต้องละวางชีวิตที่เรียบง่าย อิสระ และมีความสุข เพื่อเสด็จนิวัติกลับคืนสู่มาตุภูมิ มาทรงรับพระราชภารกิจอันยิ่งใหญ่ ในฐานะพระมหากษัตริย์ของประชาชน ในยุคที่บ้านเมืองสับสนวุ่นวาย



ห้องที่ 4

ความทุกข์ยากของประชาชน

การขึ้นครองราชย์ ทำให้ความสุขสบายไม่ หากแต่เป็นจุดเริ่มต้นของการทรงงานที่หนักหน่วง ตลอดพระชนม์ชีพ เพราะ "ปัญหาไม่มีวันหยุด" และมีอยู่ทั่วทุกหัวระแหง



ห้องที่ 5

แบบแผนการแก้ปัญหาความทุกข์ยากของประชาชนอย่างยั่งยืน

ด้วยอุปกรณ์ธรรมดาๆ ที่พระบาทสมเด็จพระเจ้าอยู่หัวใช้ทรงงาน จนคุ้นตา ได้แก่ แผนที่ วิทยุสื่อสาร ดินสอ และกล้องถ่ายรูป สะท้อนถึงหลักการและวิธีการทรงงาน ที่ทรงมุ่งทำความ "เข้าใจ เข้าถึง พัฒนา" เพื่อแก้ปัญหาของคนไทย ตั้งแต่คนบนภูเขา บนที่ราบสูง ในที่ราบลุ่ม จนจรดชายฝั่งทะเล ผู้ชมจะได้เพลิดเพลินกับเทคนิค Shadow animation ที่ใช้อธิบายเรื่องซับซ้อนในการแก้ปัญหาต่างๆ ให้เป็นเรื่องง่ายต่อการเข้าใจ

ห้องที่ 6

แบบแผนการแก้ปัญหาความทุกข์ยากของประชาชน บนดอยตุง

เมื่อสมเด็จพระศรีนครินทราบรมราชชนนี มีพระชนมายุ 87 พรรษา ทรงมีพระราชดำริริเริ่มโครงการพัฒนาดอยตุงฯ เพื่อแก้ไขปัญหาของดินแดนที่เป็นส่วนหนึ่งของสามเหลี่ยมทองคำอย่างครบวงจร ด้วยการ "ปลูกป่า... ปลูกคน" ควบคู่กันไป โดยทรงศึกษาจากโครงการในพระราชดำริพระบาทสมเด็จพระเจ้าอยู่หัว และนำกิจกรรมการพัฒนาต่างๆ มาปรับใช้ที่ดอยตุง หรือเรียกง่ายๆ ว่า เป็นโครงการพัฒนาที่ "แม่เรียนจากลูก" ทุกวันนี้ ทั้งคนและผืนป่าของดอยตุง ได้รับการพลิกฟื้นคืนสู่ชีวิตที่พอเพียงและมีศักดิ์ศรี



ห้องที่ 7

ห้องแห่งแรงบันดาลใจ

แรงบันดาลใจที่สมาชิกราชสกุลมहितลทั้งห้าพระองค์ทรงมีต่อกันและกัน ได้นำไปสู่ทางออกของปัญหาแล้วปัญหาเล่า และก่อให้เกิดการเปลี่ยนแปลงในทางที่ดีแก่ประเทศชาติบ้านเมืองมากมาย

**แล้วผู้ที่มาเยือนหอแห่งนี้เล่า ในฐานะคนไทยคนหนึ่ง จะทำอะไร
ที่เกิดประโยชน์ให้ส่วนร่วมได้บ้าง**

เปิดให้เข้าชมทุกวัน เวลา 8.00 - 17.00 น.



มูลนิธิแม่ฟ้าหลวง ในพระบรมราชูปถัมภ์

Mae Fah Luang Foundation under Royal Patronage

หอแห่งแรงบันดาลใจ

โครงการพัฒนาดอยตุง (พื้นที่ทรงงาน) อันเนื่องมาจากพระราชดำริ

อ. แม่ฟ้าหลวง จ. เชียงราย 57240

สำนักงานดอยตุง โทร : 053 767 015-17, Fax: 053 767 077

สำนักงานกรุงเทพฯ โทร : 02 252 7114 Ext: 212 , 213

Email: tourism@doitung.org www.maefahluang.org www.doitung.org